

ANDROID 應用程式操作說明

目錄

前言.....	3
特色.....	3
A. ANDROID 程式安裝步驟.....	3
B. 裝置設定說明	5
B.1 IPCAM 設定部分	5
B.2 DVR/ NVR/ HYBRID DVR 設定部份	9
C. 影像連線部分	9
C.1 IPCAM 部份	9
C.2 DVR/ NVR/ HYBRID DVR 部份	10
D. 影像回放部分	12
D.1 IPCAM 回放	12
D.2 DVR/ NVR/ HYBRID DVR 回放	13

前言


iProSecu A.M. V2 為一提供使用者可遠端連線並監看 DVR, NVR, IPCAM 和 Video Server 的 Android 應用程式。

此應用程式，iProSecu A.M. V2，不但可以監看連線裝置的即時畫面，也可以進行多台 IPCAM 和單一 DVR 多頻道的四分割監看，更可以回放 DVR 的錄影資料和 IPCAM SD 卡裡的儲存資料 (Motion-JPEG)。另外，使用者也可即時擷取監看畫面的影像並儲存至特定的路徑。

特色

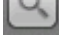
1. 全新 "LOOK and FEEL" 的使用者介面
2. 支援 H.264 over RTSP 影像傳輸顯示 (IPCAM)
3. 自動搜尋區網內(LAN/WLAN) 的所有裝置
4. 事件搜尋功能包含事件的種類及觸發的時間
5. 遠端可回放本機端時間錄影和事件觸發的資料

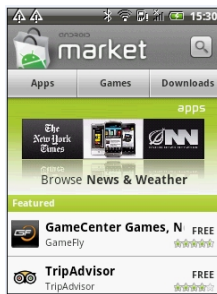
A. ANDROID 程式安裝步驟

1. 首先，確認手上的手機(作業系統為 Android) 能進行上網的動作。
2. 點選手機首頁的  按鈕，進入 "所有程式" 的頁面。

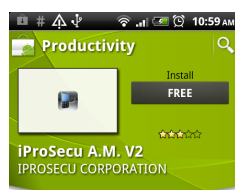


3. 尋找  的圖示並點選此圖示

4. 在“Android Market”畫面中，點選畫面右方的  按鈕並輸入“iprosecu a.m. V2”字樣進行搜尋。



5. 搜尋到此程式之後，煩請依照下列圖示步驟進行安裝動作。

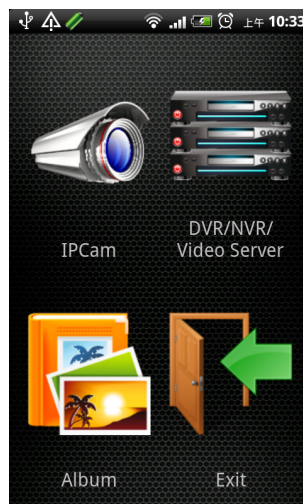
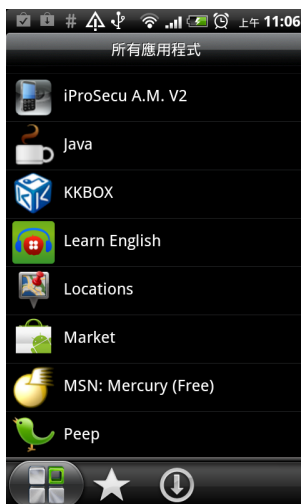


Description
Android application, iProSecu A.M V2., allows users to connect DVR, NVR or IPCAM and been able to watch it over remotely. Not only monitor live views of connected devices, you could also playback the image/video inside the DVR/IPCAM's sdcard. Furthermore, user can snapshot the live image and reserve it to the specific path.

Recently changed in this version
Version 1.0
Major User Experience Improvement on this version, the following are new feature provided on this version:



6. 程式安裝完畢之後，請在“所有程式”裡尋找應用程式“iprosecu a.m. V2”並開啓此程式。



B. 裝置設定說明

B.1 IPCAM 設定部分




1. 首先點選 按鈕進入 IPCAM 設定及控制頁面。
2. 進入 IPCAM 設定及控制頁面後，在畫面下方會出現四顆按鈕，由左至右依序為，



和 。其相對應之功能如下列表，

圖示	說明	點選後對應畫面	備註
	清單中的裝置列表進行排序顯示。		
	手動新增連線裝置。		
	搜尋網域內所建立的裝置。		此功能手機的網路連線需在 LAN 底下方可產生動作。
	四分割畫面顯示清單中所建立的裝置。		四分割所顯示的畫面依序為清單中所建立的裝置之順序。

2.1 手動新增 IPCAM 站點

進入 IPCAM 設定及控制頁面後，點選  按鈕進行新增動作。

【名稱】欄位：可由使用者自行輸入想要的名稱。

【主機位置】欄位：建立裝置之 IP 位址。

【通訊埠】欄位：建立裝置之 Port 碼。預設值為 80

【使用者】欄位：建立裝置之使用者帳號；與裝置登入瀏覽器端之帳號相同。

【密碼】欄位：建立裝置之使用者密碼；與裝置登入瀏覽器端之密碼相同。

輸入建立裝置之相關資料後，點選  儲存設定並建立連線。




A screenshot of a mobile application interface for adding a new IPCAM station. The screen is black with white text and input fields. At the top, there's a status bar with icons for signal, battery, and time (下午 2:54). Below the status bar, the form has five labeled input fields: '名稱' (Name), '主機位置' (Host Location), '通訊埠' (Port), '使用者' (User), and '密碼' (Password). Each label is followed by a white rectangular input field. At the bottom of the form, there are two buttons: 'Save IPCam' and '放棄' (Cancel).

注意：建立連線後，若程式偵測此裝置非 IPCAM，則會彈出下列對話框以提醒使用者；

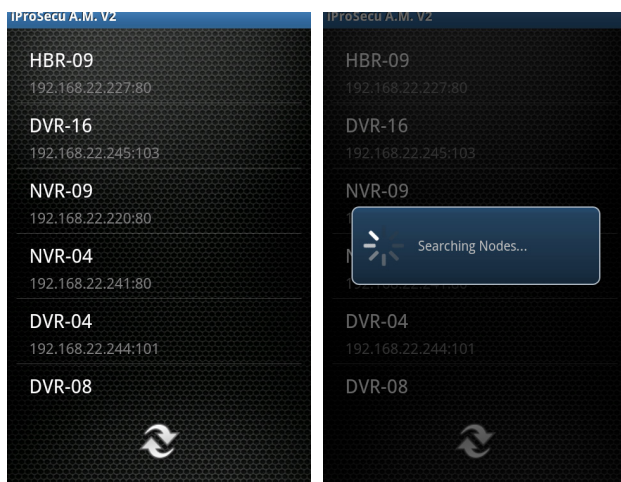


2.2 自動搜尋裝置

點選  按鈕可搜尋網域內之所有 IP 裝置。

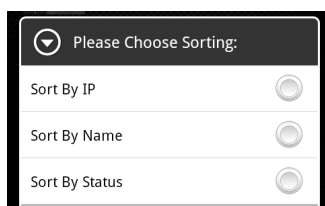
注意：此功能只有在移動裝置之網路連線設定於**區網 (LAN)**內時，方可進行搜尋動作。

若未顯示所有 IP 裝置，可點選  鈕，重新進行搜尋。

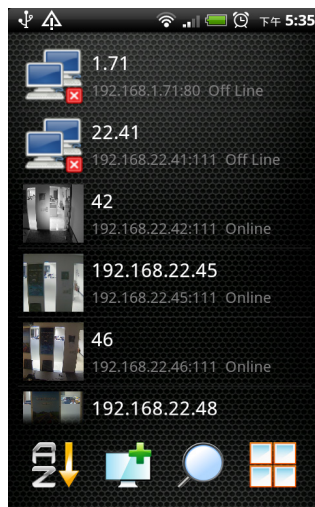


2.3 建立裝置之顯示排序

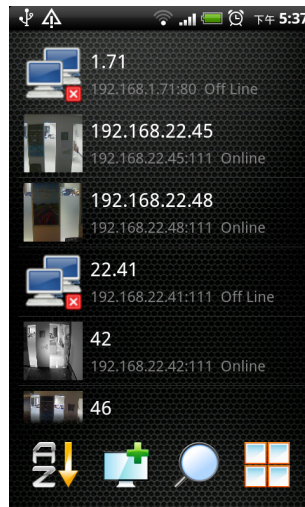
當建立完多個裝置站點，點選此按鈕可進行裝置排序。目前共有三種排列種類可供選擇，依照 IP 排列、名稱排列和連線狀態排列（連線和離線）。



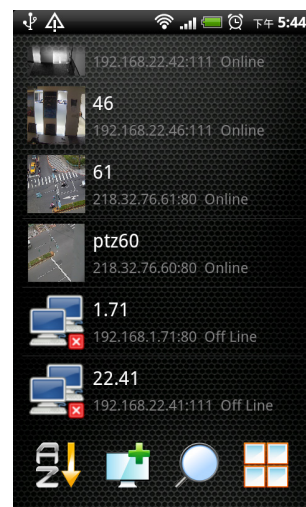
IP 排列



名稱排列



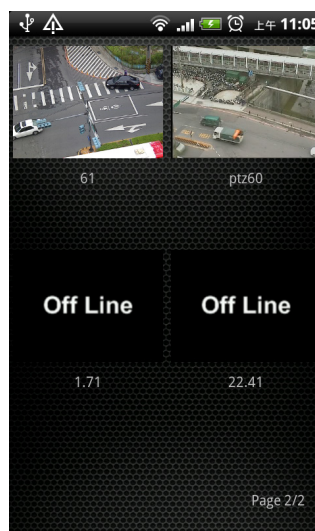
連線狀態排列




2.4 四分割畫面顯示

建立完多個 IPCAM 站點之後，點選此按鈕可顯示四分割畫面。

注意：四分割畫面所顯示的依序為清單中所建立的裝置之順序。



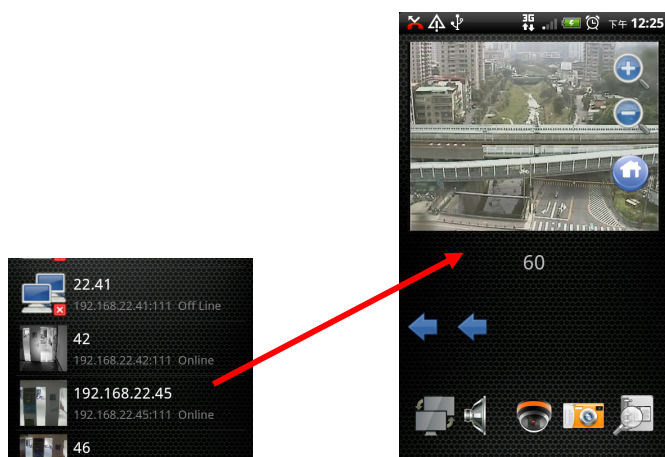
B.2 DVR/ NVR/ HYBRID DVR 設定部份

1. 首先點選  按鈕進入 DVR 設定及控制頁面。
2. 進入 DVR 設定及控制頁面後，在畫面下方會出現三顆按鈕，其設定及控制說明請參照上述第 B.1 項 2.1~2.3 點。

C. 影像連線部分


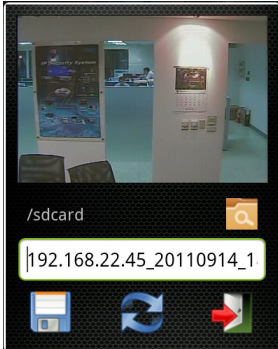
C.1 IPCAM 部份

設定完相關的資訊之後，按壓所要監看的 IPCAM 站點，即可出現選取站點的即時畫面。如下圖所示，



即時畫面下方按鈕的操作說明如下：

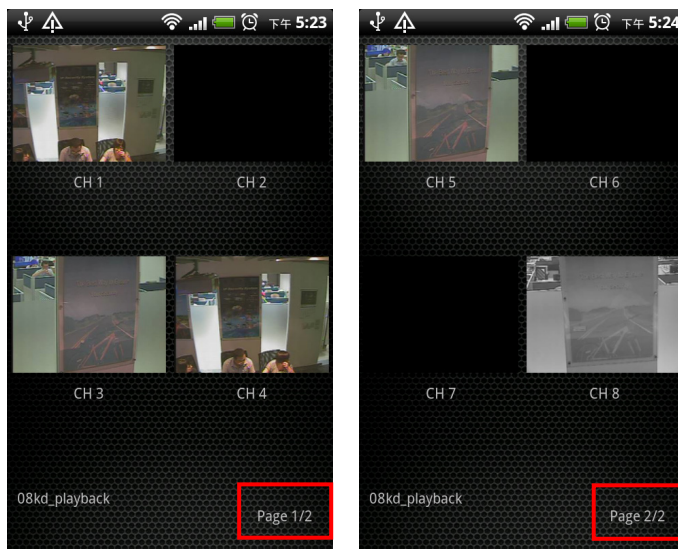
圖示	說明	點選後對應畫面	備註
	切換至不同的站點。		當已建立的連線站台超過一台以上，此功能可使用。
	開啓 / 關閉 IPCAM 的聲音。		
	控制 PTZ IPCA 之上、下、左、右、放大及縮小。		程式偵測到連線裝置為 PTZ IPCAM 時，此功能可使用。

	<p>擷取即時影像。</p>		<p>使用者可自行選擇想要存取的路徑以及可以在設定畫面下，即時更新要存取的照片。</p>
---	----------------	---	--

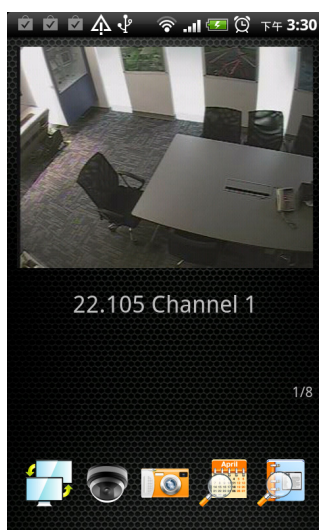
C.2 DVR/ NVR/ HYBRID DVR 部份

點選已設定完成的 DVR 站點，首先會進入四分割畫面顯示部分，四分割影像顯示來源皆為同一台 DVR。若是連線的 DVR 頻道數超過 4 路，則在手機螢幕右方，由右向左滑動畫面，以進入下一個四分割畫面。畫面顯示如下圖，

以 8 路 DVR 為例，



點選單頻道放大，



DVR 單頻道影像下方按鈕的操作說明如下：

圖示	說明	點選後對應畫面	備註
	切換至不同的頻道。		當已建立的連線站台超過一台以上，此功能可使用。
	控制 PTZ IPCAM 之上、下、左、右、放大及縮小。		程式偵測到連線裝置為 PTZ IPCAM 時，此功能可使用。
	擷取即時影像。		使用者可自行選擇想要存取的路徑以及可以在設定畫面下，即時更新要存取的照片。

D. 影像回放部分

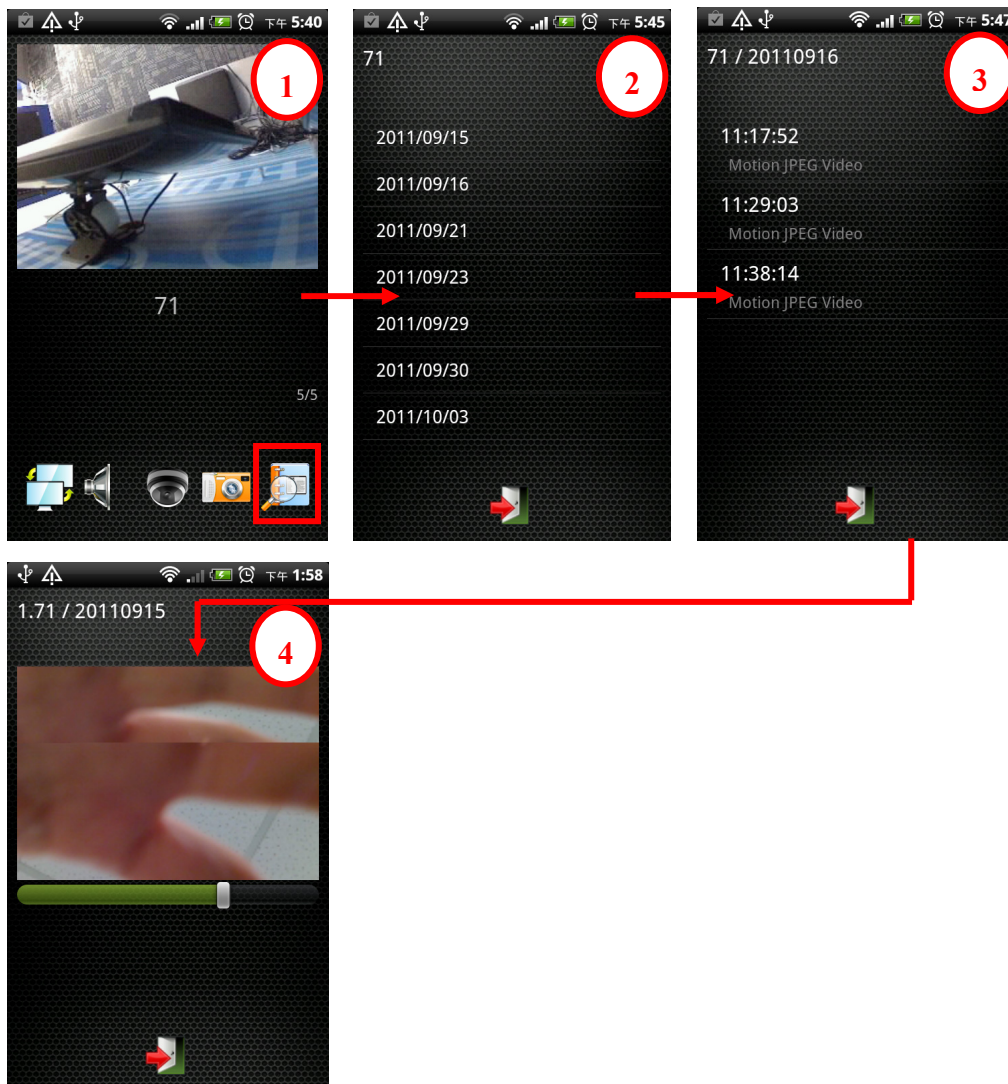
D.1 IPCAM 回放



點選即時畫面下方控制列的最右方按鈕，可回放 IPCAM 的錄影資料。

回放 IPCAM 注意項目：

1. IPCAM 裝置需插入 **SD 卡**；
2. SD 卡內儲存的錄影及單張圖片格式皆須為 **Motion-JPEG**。



D.2 DVR/ NVR/ HYBRID DVR 回放

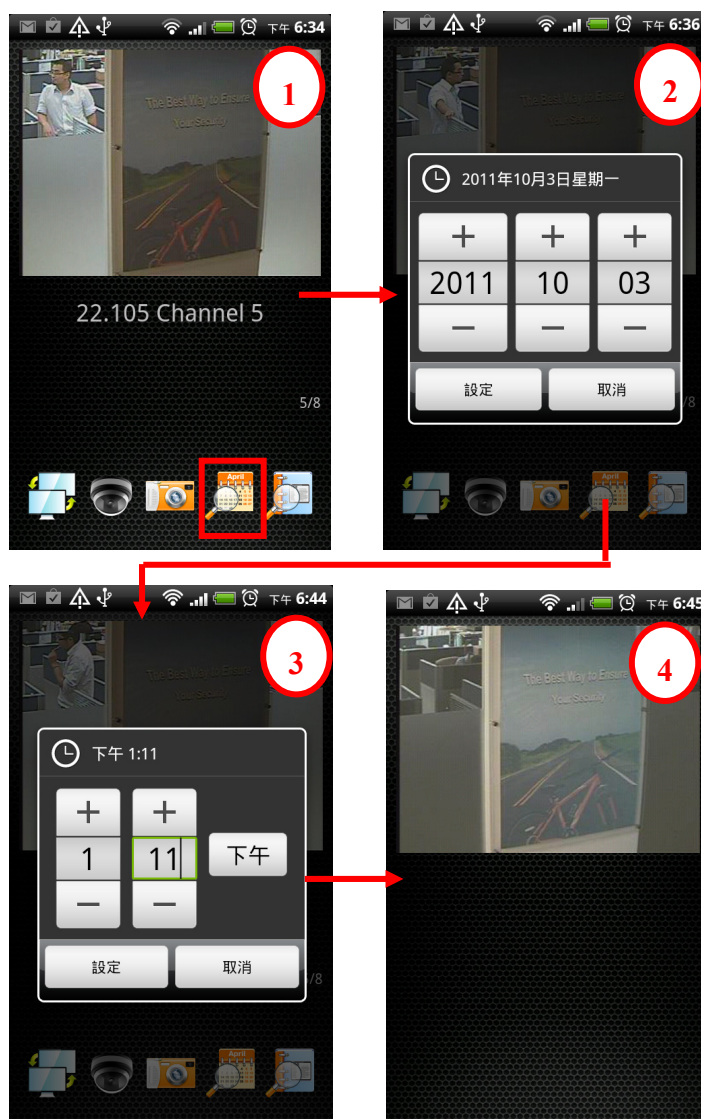


首先，點選單一 DVR 站點的單 CH 即時畫面，在即時畫面下方的控制按鈕分別為 時間搜尋 / 事件搜尋 的功能。搜尋完成之後，點選欲回放的資料，即可進入回放畫面。

1. 時間搜尋

時間回放注意項目：

- a. 所設定的回放時間；
- b. 回放的影像格式為 Motion-JPEG
- c. 回放的 CHANNEL NUMBER 為即時畫面所播放的 CHANNEL NUMBER；
- d. 回放功能目前只提供單 CH 回放。





2. 事件搜尋

事件回放注意項目：

- a. 所設定的事件回放項目；
- b. 回放的影像格式為 Motion-JPEG；
- c. 可回放的事件清單為最新的 50 筆資料；
- d. 可即時更新最新的回放資料；
- e. 回放功能目前只提供單 CH 回放。

